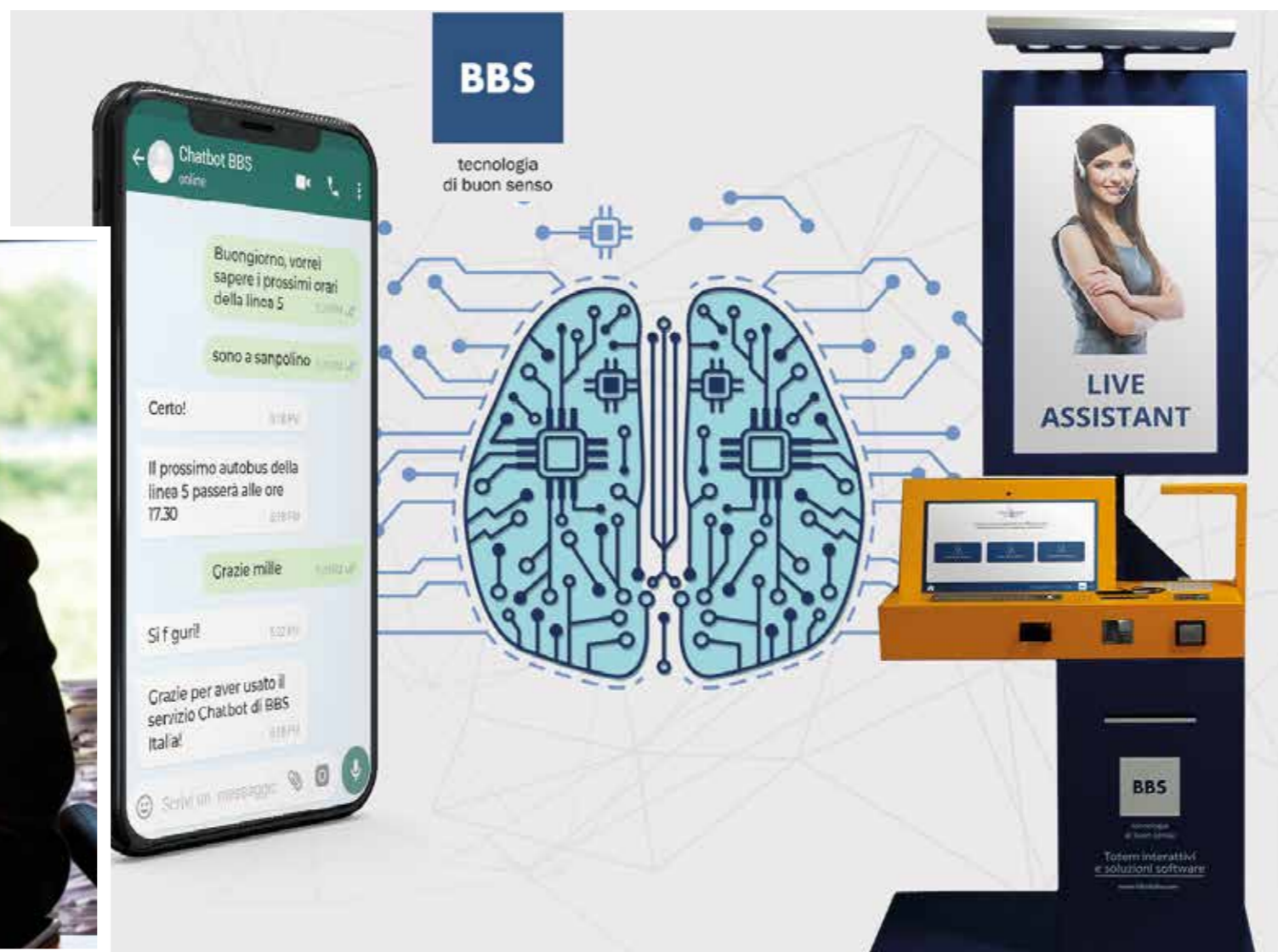


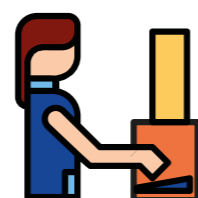
Intervista all'Ing. *Bruno Bottini*

Presidente di BBS
Tecnologia di Buon Senso



SMART TOTEM™ : I TOTEM INTELLIGENTI PER I COMUNI EVOLUTI NELL'EPOCA DEL COVID

Tecnologie per fornire servizi innovativi ai cittadini e rispondere a nuovi bisogni



Smart Totem

Bruno Bottini presidente di BBS, la società italiana leader nella fornitura di soluzioni innovative digitali per la comunicazione ai cittadini e ai turisti dei comuni italiani.

Smart Totem : ci racconti che cos'è uno Smart Totem.

Uno Smart Totem è un totem dotato di intelligenza artificiale che oltre a fornire informazioni in modalità "tradizionale" cioè attraverso touch screen è capace di comprendere il linguaggio naturale e rispondere sia graficamente che vocalmente ai quesiti dell'utente.

Questo significa per esempio che il totem

non si deve più toccare per poter interagire ma si può interrogare ponendo delle normali domande vocali come se ci si rivolgesse ad un operatore umano.

Smart Totem, un progetto di BBS è stato presentato in anteprima in occasione dell'assemblea nazionale della associazione italiana di calcolo automatico come progetto di eccellenza nell'ambito dell'intelligenza artificiale. Ma uno Smart Totem™ oltre che dialogare con l'utente può fornire informazioni più complesse; per esempio è in grado di trovare un percorso ottimale da una fermata di un autobus per raggiungere con i mezzi pubblici una determinata destinazione, elaborando dati di transito dei mezzi pubblici aggiornati in tempo reale. Si pensi a questa tecnologia applicata alle **paline informative** alle fermate degli autobus: su questo tema BBS ha lanciato una nuova palina in grado di fornire le classiche informazioni circa gli orari degli autobus in transito ma nel contempo **ricepire i quesiti degli utenti in attesa e fornire loro le risposte alle domande in linguaggio naturale**, il tutto senza intasare centralini e rispondere sempre in modo preparato e costantemente aggiornato, a costi estremamente contenuti. Da un'analisi effettuata su un database di oltre 325000 domande poste dai cittadini ad un importante servizio offerto sulla mobilità con un costo annuale di gestione del servizio di oltre 320.000 €/anno, è emerso che più del 50% può essere soddisfatto dalla tecnologia BBS **con un risparmio annuo di circa 150.000 €** a parità di servizio.

E nell'ambito Covid BBS che proposte è in grado di fare ai comuni italiani anche piccoli?

Premesso che BBS come giustamente ha pre-

Scarica Immuni. Un piccolo gesto, per un grande Paese.



Immuni è l'app che può aiutarci a contenere e contrastare la diffusione del Coronavirus.

Come funziona? Se un utente risulta positivo, l'app informa, nel rispetto della privacy, gli altri utenti che sono entrati in contatto con lui, spezzando così la catena del contagio. Per saperne di più vai su immuni.italia.it



MID

MINISTRO
PER L'INNOVAZIONE
TECNOLOGICA
E LA DIGITALIZZAZIONE



Ministero della Salute

Innovazione e Reti

cisato non ha fra i propri clienti solo la Città di Roma, di Firenze, o il Parco Nazionale delle Cinque Terre, solo per citarne alcuni, ma anche città e comuni più piccoli a cui si rivolge con soluzioni scalabili sempre pensate per favorire il dialogo ed i servizi al cittadino o al turista. Il Covid ha insegnato a tutti ad usare i sistemi di video conferenza facendo capire che molte cose si possono fare a distanza senza per forza spostarsi fisicamente, tecnologie che BBS da anni utilizza sui propri totem City Live® per fornire ai cittadini un servizio di stampa documenti, richieste chiarimenti, pagamenti o firma di contratti a valore legale. Grazie al totem City Live® enti e comuni possono trasferire tutte le **funzionalità degli uffici comunali o dell'ente** in un totem interattivo con la possibilità di dialogare in remoto con un operatore dell'en-

te. Si pensi ai comuni montani nei quali le frazioni distano magari pochi chilometri ma sono separate da valli in inverno non facilmente percorribili o alle Unioni di Comuni che si uniscono per ottimizzare i costi di gestione ma che non devono per questo creare disservizi ai loro cittadini. Grazie ai totem City Live® i cittadini delle frazioni possono recarsi virtualmente in **comune senza spostarsi dalla loro residenza** dialogando con l'impiegato comunale come se fosse in presenza fornendo servizi ai cittadini di tutte le frazioni, dalla propria postazione di lavoro. Grazie al noleggio operativo anche per i comuni l'utilizzo di queste tecnologie diventa davvero alla portata di tutti quegli enti che vogliono diventare **Smart** per offrire servizi innovativi ai loro cittadini e turisti senza per forza essere **Big**.

